

デュッセルドルフ レストランガイド

今日ご紹介するレストラン Fleher Hof (フレーアー・ホーフ)は、皆様にはなじみの薄いデュッセルドルフ南部の地域 FLRHE(フレーエ)にあります。蛇行するライン川の一步手前で、



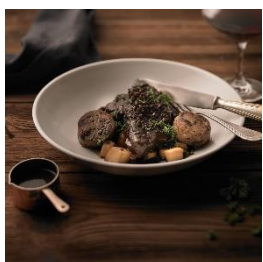
旧市街区から直線距離で 8 キロほど南に下った地域です。

2016 年 10 月に同名のレストランが、25 年の歴史を閉じた折にシュルマンさんとロルバッハさんが引き継ぎ、新しいレストランを開店しました。シュルマンさんは料理人で多くの有名ホテル・レストランで積んだ経験を、パートナーのロルバッハさんはホテル・レストランと経営を大学で学んだ経験を活かし新しい“フレーアー・ホーフ”が生まれました。レストランの空間はかつての雰囲気を残しつつもモダンに改装されました。田舎

風の居心地の良い雰囲気のレストランで、客席数 50 席、気候の良い季節には中庭にも 36 席が用意されてくつろいだ雰囲気の中でゆっくり



お食事ができます。新鮮な素材を無駄なく利用し出来合いの食材は一切使用しない方針で、ライン地方のドイツ料理にフランス料理の風合いを組み合わせたクラシック・モダンな



メニューの内容の充実を図っています。ホームページのメニューバーの“Fotoalbum”を開くとお料理の写真がご覧いただけます。ホームページはドイツ語ですが、[こちら](#)からご覧ください。ホームページ上で見られるのはドイツ語のメニューですが、お店には 英語版が用意されていますのでご心配なく。ロルバッハさんはワインの選

択・仕入れの担当で彼女のチョイスで豊かなワインリストが用意されています。また、彼らのホームメイドの”クライネ・フレーアー”という食後酒もあります他にはないオリジナルだそうですのでこちらもぜひお楽しみください。お値段のカテゴリーは中級。コースのメニュー(前菜・主菜・デザート)は時期によって 35 ユーロから 40 ユーロぐらいで楽しめます。また、シュルマンさんはパティスリーの経験も積んでおりのデザートも注目です。日曜日には自作のケーキもあります。お出かけの際は必ず予約なさることをお勧めします。

店名：Fleher Hof (フレーアー・ホーフ)

住所：Fleher Strasse 254, 40223 Düsseldorf, 電話+49 211 31195711

交通：見本市会場から U78 で Heinrich-Heine-Allee 駅。そこから U72 に乗り換え Aachner Platz 駅下車 徒歩 8 分 お勧めはタクシーでの移動ですが、メッセ北入り口からは約 35 ユーロ、ハインリッヒハイネ駅付近から約 22 ユーロ程度。

営業時間：水曜から土曜 17 時半から 23 時(ラストオーダー22 時)

日曜 12 時から 14 時半及び 17 時半から 22 時(ラストオーダー21 時)

